



be strong, **be KUHN**



# JUBILÄUMS-AKTION: 20 JAHRE BIO-PRESSE



**Jetzt aktuell!**

Beste Frühbestell-  
rabatte für:

- Heuerntemaschinen
- Einzelkornsämaschinen
- Pressen
- Ballenwickler

KUHN CENTER SCHWEIZ

# NEUHEITEN 2022

# KUHN Mähwerke – mähen in Perfektion, egal ob Scheiben- oder Trommelmäher



## Der neue Heck-Mähaufbereiter FC 3515D

Zur Ergänzung des bekannten und bestens eingeführten FC 3115D gesellt sich der neue FC 3515D mit einer Arbeitsbreite von 3,50 Meter hinzu. Für die hervorragende Boden Anpassung und den Schutz des Mähbalkens vor unvorhergesehenen Hindernissen sorgt die Mähwerksentlastung KUHN-LIFTCONTROL. Diese einzigartige Mähwerksaufhängung gepaart mit der neuen vertikalen Aushebung überzeugt die Mähprofis.



Der wartungsfreie KUHN OPTIDISC-ELITE-Mähbalken mit einer Arbeitsbreite von 3,50 m, die einstellbare Schwadablage von 1,4–2,3 m sowie die mittels Schaltgetriebe auswählbare Aufbereiterdrehzahl sind Merkmale dieses neuen Mähwerkes. Der Aufbereiter mit robusten Stahlschlegel gewährleistet in allen Futterarten beste Ergebnisse. Die um 126 Grad vertikale Transportstellung ergibt eine schwerpunkt günstige Stellung im Strassentransport, welche die Sicherheit erhöht und den hinteren Überhang minimiert.



## Der neue Scheibenmäh-Schmetterling FC 9330D RA

Für grosse Flächenleistung mit der Möglichkeit eines zentral abgelegten Schwades steht der neue FC 9330D RA mit den Schwadbändlern. Diese ermöglichen unabhängig voneinander eine Direkt- resp. Breitablage oder aber Schwadzusammenlegung zur Schwad des Frontmäherwerkes. Dies ergibt ein Schwad pro 9,3 Meter Mähbreite, ideal für das Direktsilieren von Grünroggen, Luzerne usw. Die Bedienung erfolgt via ISOBUS vom Traktor- oder einem CCI-Bedienterminal.

## Der neue Trommelmäher-Schmetterling PZ 8831

Das Schmetterlings-Trommel-Mähwerk mit einer Arbeitsbreite von 8,30 bis 8,84 Meter passt hervorragend zu den KUHN PZ Frontmäherwerken PZ 3021 oder PZ 3221F. Die robuste Zentraleinheit mit der Lift-Control-Mähwerksentlastung sowie die starken, spiralverzahnten Antriebe stehen für eine lange Lebensdauer und einen ruhigen Lauf der Mähkombination.

# KUHN Kreiselheuer – Futterqualität und Flächenleistung



## **KUHN GF 8700, der kompakte 8-teilige Kreiselheuer mit 8,70m Arbeitsbreite, neu mit HLC**

Der robuste und kompakte Kreiselheuer GF 8700, der speziell für leichtere Traktoren und den Einsatz im hügeligen Gelände konzipiert ist, gibt es neu auch mit der **HLC-Vorgewende-Aushebung**. Dadurch ist er perfekt geeignet für den Einsatz in alpinem Gelände, da die seitlichen Kreiseleinheiten während dem Wenden gegen oben angehoben werden können und somit nicht den Boden touchieren.

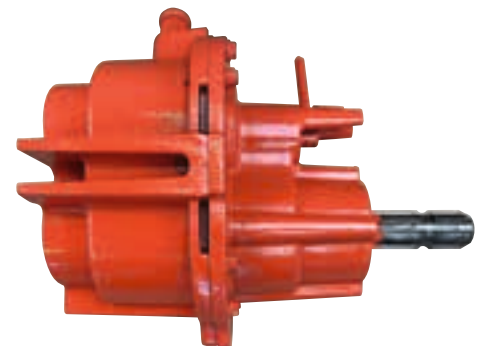
Der GF 8700 ist die perfekte Ergänzung zum GF 8712. Bei einer Arbeitsbreite von 8,70 m und 8 Kreiseln vervollständigt er in idealer Weise das Produktprogramm. Bei der Konzeption des GF 8700 ist vor allem die optimale Schwerpunktlage zu erwähnen, die dafür sorgt, dass der Wender trotz seiner grossen Arbeitsbreite eine erstaunliche Kompaktheit aufweist und deshalb für kleinere Traktoren geeignet ist. Dieser Kreiselheuer besitzt alle Merkmale, die eine hervorragende Boden Anpassung, eine unerreichte Zettqualität, ein effizientes Stabilisierungssystem für den Transport und einen minimalen Wartungsaufwand gewährleisten.

## **KUHN GF 17003T, der neue 17 Meter Kreiselheuer**

Der neue GF 17003T kommt noch stärker daher als sein ohnehin einzigartiger Vorgänger GF 17012. Die integrierte HLC-Vorgewende-Aushebung, das neue Styling der Rotoren und Zinkenarme sowie die neuen, stärkeren Doppelzinken mit integrierter Zinkenverlust-Sicherung in der Abdeckung sind absolute Profimerkmale. Egal wie viel und wie schweres Erntegut, der GF 17003T überzeugt mit bester Zettqualität und grösster Flächenleistung.

## **Schaltbares Schwadgetriebe**

Vorbei sind die Zeiten, als die Gelenkwelle an der Maschine umgesteckt werden musste, um von normalem Zett- in die Nachschwad-Geschwindigkeit zu wechseln. Erhältlich ist dieses neue Schwadgetriebe für die Modelle der Serie GF 1002 und 1012/1012T (ausser GF 5202).



# KUHN Schwader – Futterschonung und Flächenleistung



## KUHN GA 3901 / 4201 / 4401, die neuen Einkreiselschwader mit Arbeitsbreiten von 3,9 bis 4,4 Meter

Die neuen Einkreiselschwader bieten sehr viele Vorteile der bekannten KUHN Kreiselschwader. So ist die Schwadablage in Fahrtrichtung rechts, wie bei den Modellen mit Masterdrive-Getriebe. Die Arbeitshöheneinstellung erfolgt bequem aus der Traktorenkabine und der Gelenkwellenanschluss ist so positioniert, dass auch mit kleineren Schleppern eine ideale, gleichmässige Kraftübertragung gewährleistet ist. Die zwei starken Stossdämpfer gewährleisten eine ausgezeichnete Zentrierung am Vorgewende und die nahe an den Zinken laufenden Räder reduzieren den Schmutzeintrag ins Futter und gewährleisten einen ruhigen Lauf. Tandemfahrwerk und vorderes Tastrad sind optional erhältlich.

## Argumente die überzeugen:

- Schwadablage rechts
- ausgezeichnete Stabilität in Hanglagen
- reduzierter Winkel an der Zapfwelle
- reduziertes Gewicht am Traktor dank kürzerem Überhang

## KUHN GA 8731 und 9531 PLUS-Modelle

Die grossflächigen 2-Kreisel Mittelschwader kommen in der **PLUS-Version** noch stärker daher. Sie überzeugen mit robuster 3D-Pendelaufhängung der Rotoren, neuer vereinfachter hydraulischer Bedienung inklusive der neuen Bedieneinheit KGA 04C, für die es eine im Chassis integrierte Ablagebox gibt. Die MASTERDRIVE-Getriebe der Serie GIII sind Garanten für ein langes, störungsfreies Maschinenleben.

### Daten:

Typ:	GA 3901	GA 4201	GA 4401
Arbeitsbreite (m):	3,90	4,20	4,40
Transportbreite (m):	2,60	2,95	3,10
Anzahl Zinkenarme:	10	11	12
Anzahl Doppelzinken:	4	4	4
Gewicht ab ca. (kg):	515	560	610

Typ:	GA 8731+	GA 9531+
Arbeitsbreite (m):	7,70–8,60	8,40–9,30
Schwadbreite (m):	1,40–2,30	1,40–2,30
Anzahl Zinkenarme pro Kreisel:	13	15
Anzahl Doppelzinken:	4	4
Gewicht ab ca. (kg):	2250	2400

# KUHN Rundballenpressen – fix oder variabel – für Profis



## KUHN Press-Wickelkombi FBP und VBP mit Twin-Reel-Folienbindung, 3D-Wickler und Intelliwrap

Die KUHN Press-Wickelkombinationen mit fester und variabler Kammer setzen Massstäbe in der Herstellung von Silageballen. Die einzigartige patentierte KUHN Twin-Reel-Folienbindung die mit Standardwickelfolie arbeitet, erzielt in Verbindung mit dem 3D-Wickelsystem und dem Intelliwrap-System die formstabilsten Ballen am Markt und dies zu einmalig tiefen Kosten bei bester Silagequalität. Einsparungen bei den Wickelkosten von bis zu 37 % gegenüber Systemen mit Mantelfolie sind mit dieser beispiellosen KUHN-Kombination möglich ohne jegliche Kompromisse bei der Futterqualität. Boost your profitability, oder zu Deutsch: Steigern Sie Ihre Rentabilität.

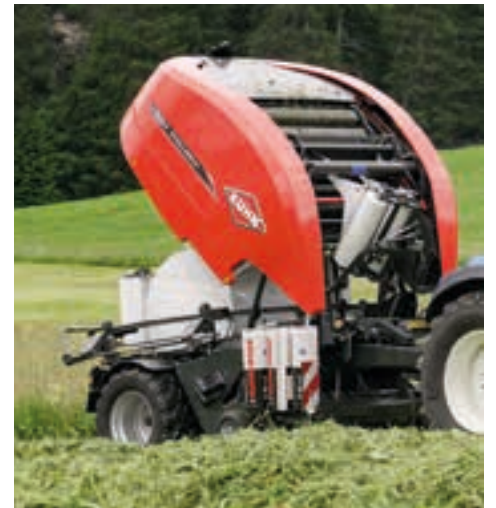
## KUHN I-BiO+ – das System «Bale in One» feiert 20-jähriges Jubiläum

Das unvergleichliche System «Bale in One» feiert 20-jähriges Bestehen. Dieses von Taarup erfundene System hat sich in den letzten 20 Jahren stark weiterentwickelt und ist heute noch einmalig am Markt. Dies auch dank den durch KUHN getätigten Weiterentwicklungen sowie der Einführung der Twin-Reel-Folienbindung auf der I-BiO+. Ihr vergleichsweise geringes Gewicht macht sie hangtauglich wie keine zweite Press-Wickelkombi am Markt.

Feiern Sie dieses Jubiläum mit uns und profitieren Sie vom einmaligen Jubiläumsbonus bei Bestellung im September 2021. Kontaktieren Sie Ihren KUHN Pressenhändler oder unseren Gebietsverkaufsleiter für Ihr individuelles Angebot!

## KUHN VB 7100 – variable Pressen der Spitzenklasse

Die VB 7100 Serie hat seit ihrer Einführung eindrücklich unter Beweis gestellt, was Leistung und Zuverlässigkeit heißen. Diese Hochleistungs-Rundballenpressen sind in allen Erntegütern zuhause, vom trockenem Gerstenstroh über Heu bis zu schwerster Silage, nichts was diese Pressen nicht in Bestform pressen könnten. Durch und durch eine 100%-ige Lohnunternehmermaschine für höchste Leistung, Ballendichte und Rentabilität – überzeugen Sie sich selbst.



# KUHN Quaderballenpressen – zuverlässig und perfekt bis ins Detail – für Profis eben



## KUHN Quaderballenpressen SB 890/ 1270X/ 1290 und 1290ID

Mit der SB-Serie stellt KUHN eine neue Generation der Quaderballenpressen vor. Ausgelegt auf hohe Durchsätze und hohe Ballengewichte bei sehr gutem Bedienkomfort tragen diese Pressen entscheidend zur Rentabilität Ihres Betriebs bei. Dank des robusten Antriebs sind die Pressen äusserst langlebig.

Viele überzeugende Details ergeben ein unverwechselbares Ganzes:

- Leistungsstarker Einzug mit grossem Rollenniederhalter, angetriebener Einzugswalze
- Integralrotor mit geschraubten Rotorzinken aus Hardox®-Stahl
- Starker Antrieb mit gross dimensioniertem Schwungrad, starken Getrieben und Nockenschaltkupplungen anstelle von Scherschrauben

- Schneidwerke mit Gruppenschaltung, Einzelmesserabsicherung und Kassettensystem
- Vorpressekanal mit konstant arbeitendem Raffer für gleichmässige Befüllung
- Massive Kolbenlagerung und Pressekanal für beste Ballendichte und Ballenform
- Knoterdeck mit Doppelknotern und leistungsstarkem Radialgebläse
- Werkseigene, homologierte Vorbauhäcksler-Lösung mit dem CBB 200 Vorbauhäcksler
- Patentiertes TWINPACT-Doppel-Presskolbensystem beim Modell SB 1290ID
- 2-stufiger Restballenauswerfer, Rollenrutsche mit Wiegevorrichtung, automatisch sperrende Nachlauf-Lenkachsen bei Rückwärtsfahrt und viele weitere Details zeichnen die KUHN SB Quaderballenpressen aus.



# KUHN Bodenbearbeitung – mit Pflug, Scheiben- oder Zinkengeräten



## KUHN VARI-MASTER L

Die Baureihe VARI-MASTER L positioniert sich zwischen dem MASTER 153 und 183. Durch eine einfache und ausgeklügelte Einstellung setzt der VARI-MASTER L Massstäbe im Präzisionspflügen. Das System «Pro-Set» gibt Ihnen die Gewähr für eine optimale Ausrichtung des Pflugs beim Einsatz. Sie können die Zugpunkteinstellung jederzeit korrigieren, um Verschleiss zu begrenzen und die Zugkraft zu optimieren. Ihr VARI-MASTER L arbeitet leichtzügig bei jeder Bodenbeschaffenheit.

Diese Baureihe überzeugt mit hervorragender Pflugarbeit, Leistungsstärke und Zuverlässigkeit. Erhältlich in Ausführungen von 4 bis 6 Schar mit den verschiedensten Scharformen, Vorschälern, in Nonstop- oder Abreisschrauben-Version, in der Furche oder als On-Land.

## KUHN Duo Liner

Der am Pflug integrierte Packer für ideale Rückverfestigung und Krümelung bei einfachster Handhabung eignet sich – je nach Boden – ideal zur Erzeugung eines Saatbeetes ohne zusätzliche Überfahrten und trägt so massgeblich zur Bodenschonung und Steigerung der Wirtschaftlichkeit bei. Erhältlich zu den VARI-MASTER L Furchen-Modellen von 4 bis 6 Schar.

## KUHN OPTIMER L

Die neuen Kurzscheibeneggen Optimier L 300 sind ideal für die Stoppelbearbeitung oder die Saatbeetvorbereitung nach dem Grubber oder Pflug. Grosser Durchgang unter dem Rahmen, einzeln auf gummigefederten Armen angelenkte Scheiben, wartungsfreie Scheibenlagerungen und viele weitere Details zeichnen diese Optimier L Baureihe aus. Erhältlich in Arbeitsbreiten von 3,0 bis 12,0 Meter als Dreipunkt- oder gezogene Versionen.

Die neuen Nachlaufwalzen Flex-Liner und Doppel-Stabwalze ergänzen und vervollständigen das bestehende Walzenangebot und erzeugen eine gute Rückverfestigung und hervorragende Krümelung des Saathorizontes. Erhältlich für alle Kurzscheibeneggen der Serie Optimier L und Grubber der Serie Cultimer M und L.



# KUHN Sämaschinen – ein Garant für eine gute Ernte



## KUHN Aufbausämaschinen VENTA 320 mit Quantron S2

**Ein bewährtes Konzept:** Die Sämaschine ist mit 20 oder 24 Einscheibenscharen ausgerüstet. Die Scharen sind in zwei Reihen mit einem Scharschritt von 27 cm angeordnet. Die Arbeitstiefe kann beidseitig der Maschine mühelos eingestellt werden. Ein Schardruck von bis zu 32 kg ist manuell oder hydraulisch (Sonderausrüstung) einstellbar. So ist eine präzise Saatgutablage in allen Situationen gewährleistet.

**Leichtes und kompaktes Design:** Die Sämaschine hat ein Fassungsvermögen von 850 Litern und vereint ein leichtes und kompaktes Design, das einen traktornahen Anbau ermöglicht. Das Handling auf dem Feld und der Strasse werden auf diese Weise erleichtert. Zur Erhöhung des Behältervolumens ist ein Tankaufsatz mit 300 Litern erhältlich.

**Einfachste Einstellungen:** Die Zellenrad-dosierung mit elektrischem Antrieb erlaubt Dosiermengen von 1 bis 430 kg/ha. Für Fein-saaten ist kein zusätzliches Einstellsystem erforderlich. Der Verteilerkopf ist hinten an der Maschine angebracht, so dass der Saatgutbehälter leicht zu befüllen ist. Auch die Dosiereinheit ist leicht zugänglich, was die

Abdrehprobe erleichtert. Dies wird dadurch unterstützt, dass direkt an der Maschine eine Taste für Start und Stopp der Abdrehprobe vorhanden ist.

**Hohe Bedienerfreundlichkeit:** Die VENTA 320 ist mit dem Terminal QUANTRON S2 ausgerüstet, das folgende Funktionen bietet: Verstellung der Dosiermenge von der Traktorkabine aus, Überwachung der Dosierwelle, der Gebläsedrehzahl, des Füllstands im Behälter, der seitlichen Spuranreisser, Hektarzählers und Fahrgassensteuerung. Auf Wunsch ist ein Radarsensor zur Erfassung der Fahrgeschwindigkeit erhältlich.

Die pneumatische Sämaschine VENTA 320 ist mit den Kreiseleggen HRB 302, HRB 303 und HR 304 kombinierbar. Diese Bestellkombinationen sind für Traktoren im Segment bis zu 190 PS geeignet.

Der Saatgutbehälter ist auf dem Rahmen der Kreiselegge aufgebaut. Um die Sätiefe genau einzuhalten wird die Säschiene über die Kreiseleggenwalze geführt. Dies erlaubt die Einhaltung einer gleichmässigen Sätiefe unabhängig von der Arbeitstiefe, die an der Kreiselegge eingestellt ist.



# KUHN Einzelkorn-Sätechnik – KOSMA, die neue Baureihe



## KOSMA, die universelle Präzisions-sämaschine

Nach einem fulminanten Start in der Saison 2021 geht die KUHN KOSMA Baureihe in den zweiten Jahrgang, viele sehr positive Kundenrückmeldungen bestätigen die hohen Erwartungen, welche mit dieser Baureihe erfüllt werden konnten.

Die verschiedenen Ausführungen von 4 bis 12 Reihen mit Starr-, Teleskop-, Doppelteleskop- oder Klapprahmen erfüllen beinahe alle Anforderungen und Kundenwünsche für alle gängigen Saatgutarten.

## Argumente die Säprofnis überzeugen:

- Robuste und verschleissarme Teleskop-Hauptrahmen
- Kompakter, traktornaher Anbau
- Aggregate-Andruckgewicht von 95 bis 125 kg
- Säherz der KUHN MAXIMA 3 für beste Ablagegenauigkeit
- 48-Volt-Elektroantrieb der Säscheiben mit eigener Stromversorgung
- Düngerstreuer mit Non-Stop-Scheibenscharen als Aufbau- oder Fronttanklösung von 2 x 260 bis 1500 Liter
- Hydraulischer Gebläseantrieb für den Einsatz hinter Kreiseleggen oder Streifenfräsen

**NEU:** Andruckrollen mit einstellbarem Winkel für beste Rückverfestigung bei minimalster Verstopfungsgefahr.

**NEU:** Säscheiben mit gerundeten Lochungen und zusätzlichen Rührfingern für weniger Fehlstellen oder Doppelbelegungen.

## Modernste ISOBUS-Steuerung

Mit der KUHN ISOBUS-Steuerung V4.0 und GPS/RTK können Sie auf einfachste Weise Fahrgassen anlegen und Übersaaten durch die Einzelreihenabschaltung am Vorgewende verhindern. Der elektrische Antrieb erlaubt spezifische Aussaatdichte anhand von Ertragskarten mittels GPS. Mengenkompensation in den Anschlussreihen zu Fahrgassen ist ebenfalls möglich, genauso wie Kurvenkompensation bei Maschinen mit grossen Arbeitsbreiten.

## MAXIMA 3e Granulatstreuer G2

Neu für die MAXIMA 3e Modelle gibt es den Granulatstreuer der Serie G2, dieser zeichnet sich durch einen universellen Einsatz mit verschiedenen Ausbringwalzen aus, egal ob in der Anwendung mit Granulat, Schneckenkörnern oder Mikrodünger. Zudem können mit der neuen Software auch unabhängige Applikationskarten hinterlegt werden für die Sämaschine, den Düngerstreuer und den Granulatstreuer.



# KUHN Pflanzenschutz – Präzision auf höchstem Niveau



Pflanzenschutz ist eine Kernkompetenz von KUHN, sei dies auf dem europäischen Markt oder weltweit. Mit den Produktionsstätten in Frankreich und Brasilien ist KUHN einer der grössten und kompetentesten Hersteller von Pflanzenschutztechnik. Von kleinen Anbauspritzen für den Kommunaleinsatz über Dreipunkt- und gezogene Modelle bis zu Selbstfahrern bietet KUHN alles.

## **TRACK-ASSIST Spurfolge bei gezogenen Anbaufeldspritzen**

Die automatische Steuerung TRACK-ASSIST kommt ohne mechanische Verbindung zwischen Schlepper und Spritze aus und sorgt für eine zuverlässige Spurfolge der Spritze. Zudem kompensiert es über die integrierte Neigungserfassung auch die Abdrift in Schichtenlinien. Diese Technik ist nebst der Achsschenkel-Lenkung bei den Metris-Modellen nun auch für die Deichsel-Lenkung der Lexis-Modelle verfügbar.

## **KUHN MTS2 Spritzbalken**

Diese robusten Stahlgestänge gibt es nun für alle Geräte der Modellreihen DELTIS, ALTIS, LEXIS und METRIS in den Arbeitsbreiten von 15 bis 24 Metern. Selbstverständlich sind auch an diesen Gestängen die äussersten Elemente mit der 3D-Anfahr-sicherung ausgestattet und die Düsenleitungen innerhalb der Struktur gegen Beschä-

digung geschützt. Auch ist die kontinuierliche CCE-Umlaufzirkulation und elektrische Einzeldüsen-schaltung verfügbar.

## **KUHN BOOM ASSIST – Gestänge-Höhenführung**

Die einzigartige, in die ISOBUS-Steuerung der Spritzen integrierte Gestänge-Höhenführung ist nun ebenfalls für die MTS 2 Gestänge verfügbar. Bei den Gestängen mit unabhängiger Gestängegeometrie wird zudem auch die Neigung der Auslegerarme angepasst für exakteste Parallelführung.

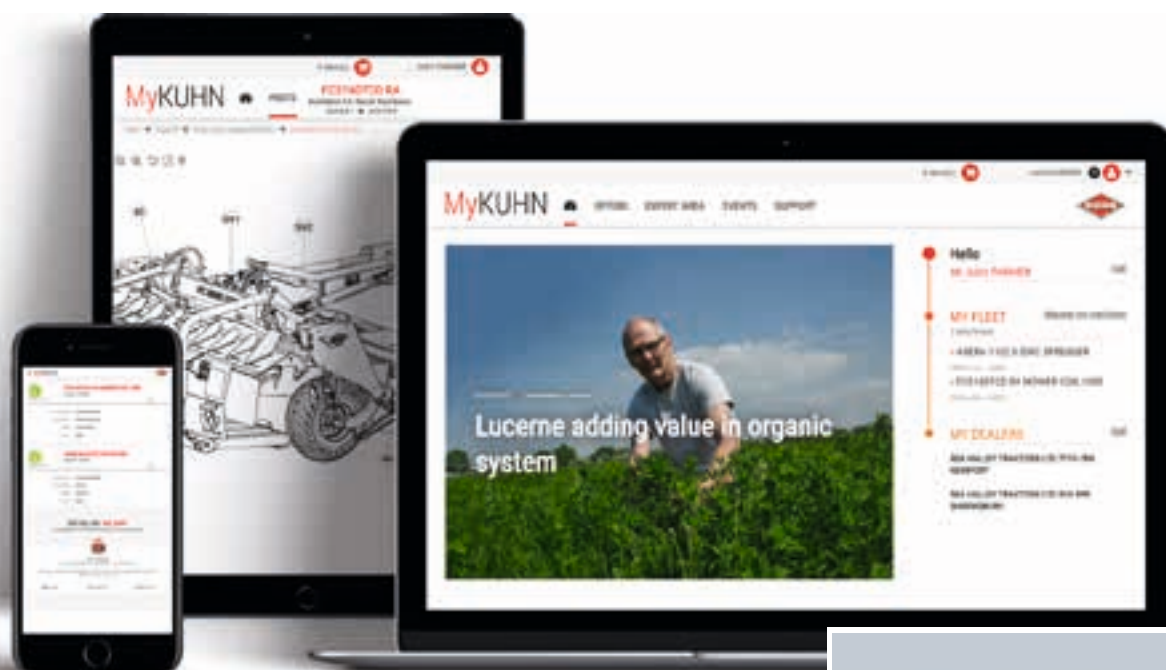
## **KUHN ISOBUS App für Pflanzenschutz V4.0**

Mit der neuesten Software V4.0 stehen weitere Erleichterungen in der Bedienung zur Verfügung:

- Anzeige von Piktogrammen auf dem CCI A3 Joystick
- Gleichzeitiges Klappen der Gestängearme links und rechts
- Integration eines neuen Befüllmenüs mit Mengenermittlung
- Steuerung des BOOM-ASSIST
- Integration AUTOSPRAY Einzeldüsen-schaltung, Radiuskompensation
- Variable Rate Control mittels CCI Task Control, 32 Sektionen/Reihen einzeln steuerbar



# KUHN Electronics und Services – Zukunft und Kundenunterstützung



## MyKUHN

Unser neues Online-Kundenportal ermöglicht Ihnen den schnellen Zugriff auf Betriebsanleitungen, Ersatzteilkataloge und Expertenberatung. Dieser KUHN Service ist für alle kostenlos. Melden Sie sich jetzt an und profitieren Sie: [www.mykuhn.com](http://www.mykuhn.com)

## Mit KUHN CCI Connect und KUHN CCI Connect Pro erlangen Sie neue Funktionalitäten

Sie möchten Ihre Arbeitszeit optimieren? Dann verbinden Sie Ihr ISOBUS-Terminal CCI 800 oder CCI 1200 doch mit dem Internet und profitieren Sie von neuen Funktionen, mit denen Sie Maschinenstillstand begrenzen, Ihren Fahrern Unterstützung geben, Hilfe leisten oder eine Datenübertragung vornehmen können, damit Sie Ihre Arbeiten ohne Unterbrechungen erledigen können! Warten Sie nicht länger und entdecken Sie Remote View, KUHN EasyTransfer, agrirouter und Online CCI Update.

## Der Bildschirm des Terminals auf dem PC, Smartphone oder Tablet!

Die Funktion Remote View ist ideal, um die laufenden Arbeiten aus der Ferne zu überwachen, um einem Fahrer Hilfestellung zu leisten oder eine Schulung zu geben, ohne

dass Sie Ihr Büro verlassen müssen. Die Funktion ist über Ihr MyKUHN-Konto von Ihrem Rechner, Smartphone oder Tablet aus verfügbar. Ihnen wird der Bildschirm des ISOBUS-Terminals CCI 800 oder CCI 1200 angezeigt, als ob Sie direkt davor sitzen würden!

## Online CCI Update: Das Terminal immer auf dem neuesten Stand

Ihr CCI-ISOBUS-Terminal zeigt Ihnen an, sobald eine neue Softwareversion verfügbar ist. Damit profitieren Sie von den neuesten Entwicklungen und Anpassungen für Ihr Terminal!

## Die ISOBUS-Terminals CCI 800 und CCI 1200 sind agrirouter ready!

Die ISOBUS-Terminals CCI 800 und CCI 1200 sind serienmässig mit der Datenaustauschplattform agrirouter kompatibel. Agrirouter transportiert Ihre Daten, Ihre Dateien, Ihre Applikationskarten von einem Ort zum anderen – und das mit umfassender Sicherheit. Sobald Ihre Geräte, Terminals und Softwareanwendungen mit agrirouter verbunden sind, sind sie vernetzt und können miteinander kommunizieren.





## Ihre Ansprechpartner

### 1 Gebietsverkaufsleiter Ostschweiz und Graubünden



Hans Ackermann  
Mobile 079 216 26 02  
hans.ackermann@bucherlandtechnik.ch

### 2 Gebietsverkaufsleiter Region Aargau, Luzern, Zentralschweiz inkl. Glarus



Christian Wittmer  
Mobile 079 215 53 40  
christian.wittmer@bucherlandtechnik.ch

### 3 Gebietsverkaufsleiter Mittelland, Region Freiburg, Bern, Solothurn, Baselland, Baselstadt und Oberwallis, deutschsprachige Gebiete



Adrian Wüthrich  
Mobile 079 393 89 11  
adrian.wuethrich@bucherlandtechnik.ch

### 4 Gebietsverkaufsleiter französische Schweiz



Jacques-Alain Pfister  
Mobile 079 928 38 97  
jacquesalain.pfister@bucherlandtechnik.ch

### 5 Verkaufsleitung und Gebietsverkaufsleiter Tessin



Ulrich Strauss  
Telefon 044 857 25 30  
ulrich.strauss@bucherlandtechnik.ch

### KUHN Center Schweiz

Murzlenstrasse 80  
8166 Niederweningen  
Telefon 044 857 28 00  
Fax 044 857 28 08  
www.kuhncenterschweiz.ch  
kuhncenterschweiz@bucherlandtechnik.ch

### Sekretariat

Nadia Landert, Tel. 044 857 26 65  
nadia.landert@bucherlandtechnik.ch

### Produktmanager Futterernte, Pressen, Wickler, Mulcher und Fütterungstechnik

Markus Jungi, Tel. 044 857 23 13  
markus.jungi@bucherlandtechnik.ch

### Produktmanager Bodenbearbeitung, Sätechnik und Pflanzenschutz

David Ohlmann, Tel. 044 857 23 34  
david.ohlmann@bucherlandtechnik.ch

### Produktspezialisten / Kundendienst

Anthony Zimmermann, Tel. 044 857 23 54  
anthony.zimmermann@bucherlandtechnik.ch

Elias Wenzinger, Tel. 044 857 24 14  
elias.wenzinger@bucherlandtechnik.ch

### Leiter Ersatzteildienst

Marcel Kipfer, Tel. 044 857 23 17  
marcel.kipfer@bucherlandtechnik.ch

### Ihr Erfolg ist unser Ziel!

Die KUHN-Gruppe ist für die zahlreichen Herausforderungen der Zukunft bestens vorbereitet. Jedes Jahr erweitern neue Projekte und Entwicklungen unsere Reihe von über 2000 Patenten. Diese sind Ausdruck unserer Innovation und Kompetenz. Wir setzen alles daran, Neuerungen in den Bereichen Digitalisierung, Konnektivität, Elektronik, Robotik und der intelligenten Datenverwaltung zu schaffen. Mit der MyKUHN Lösung, der Unterstützung von AGRIROUTER für den einfachen und sicheren Datenaustausch, die App-basierten Einstellanleitungen und vielen weiteren innovativen Lösungen sind wir bestrebt, Ihre Tätigkeiten zu unterstützen und zu vereinfachen.

Die bald 200-jährige Erfahrung in der Herstellung von Landmaschinen ermöglicht uns, Produkte und Dienstleistungen anzubieten, welche Ihre Leistungsfähigkeit unterstützt.

